

LR121VD 系列视频型工业液晶显示器

12.1 英寸 分辨率 1024×768 LED 背光 工作温度-20~70℃ 电压 DC 12V

[模块安装]



[金属壳嵌入安装]

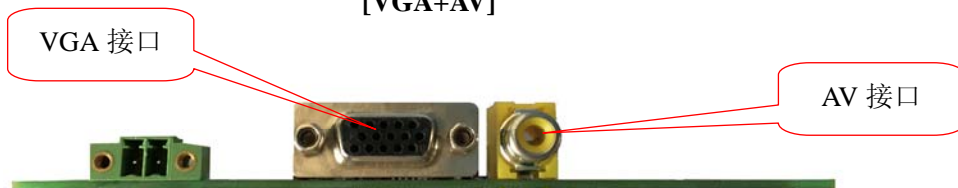


日期	修订内容

● 性能参数

产品型号	LR121VDJ-E(基本型)	LR121VDB-E(标准型)
视域对角线	12.1 英寸	
LCD 屏类型	TFT LCD	
分辨率	1024×768	
视野角度	左 70 度, 右 70 度, 上 60 度, 下 70 度	
工作电压	DC 12V	
亮度	350cd/m ²	400cd/m ²
整机功率	典型值: 12V/890mA	
工作温度	-20℃ ~ +70℃	
保存温度	-30℃ ~ +80℃	
选配器件	四线电阻触摸屏	
安装方式	模块或前嵌式外壳	前嵌式外壳

[VGA+AV]



[VGA+DVI]

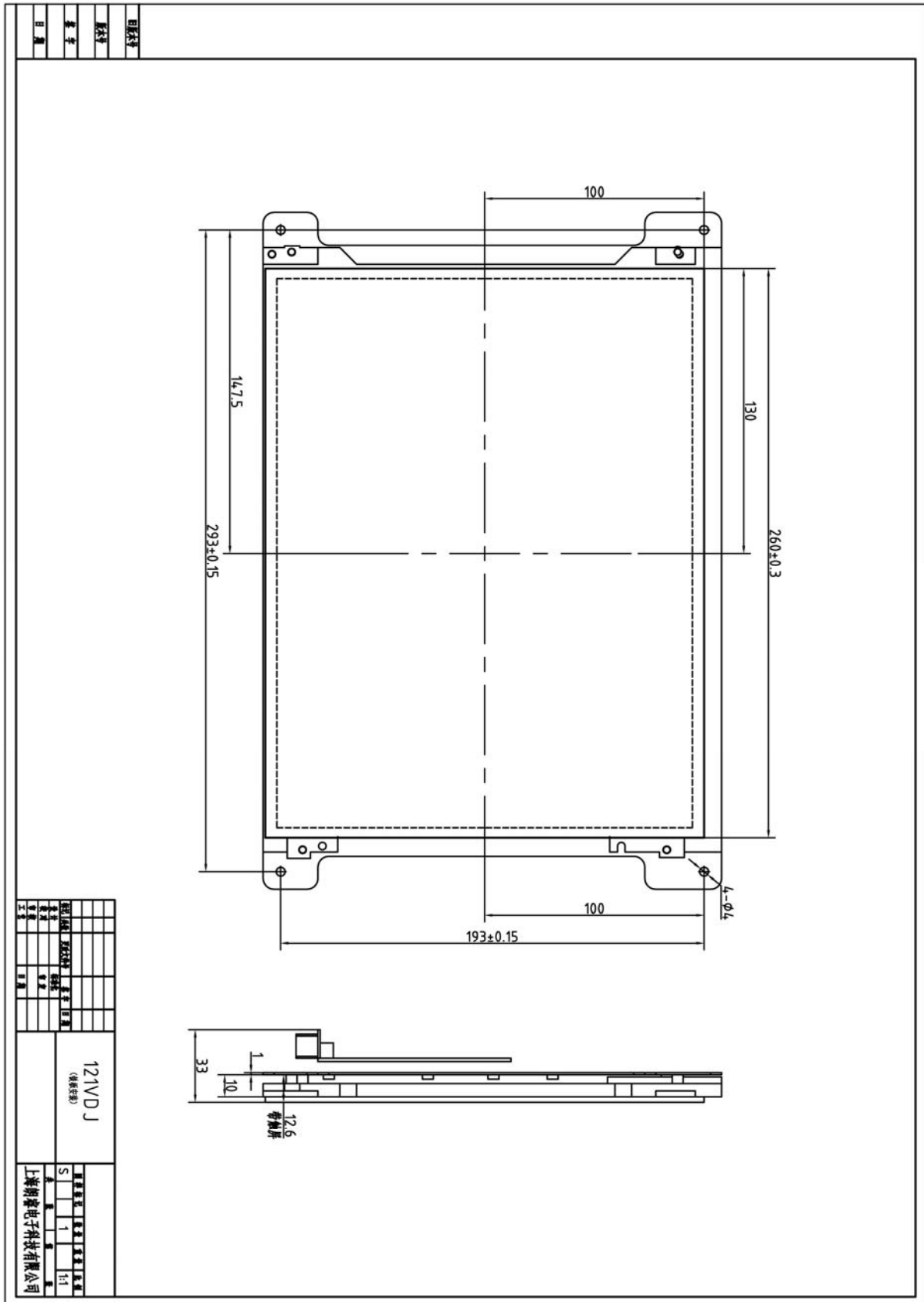


[VGA+HDMI]



1. “☰” 菜单键, 按下屏幕显示 OSD 菜单主界面, 再次按下; 选择/参数调节键;
 2. “▲” “▼”, 调节所选参数, 数值大小, 系统自动记忆;
 3. “←” “VGA/AV” 功能切换键;
 4. “■” 电源指示灯, 亮为上电正常;
 5. “⏻” 电源开关键, 按该键循环切换 “ON” 和 “OFF”, 系统记忆最近一次开关状态。
- ◇ : 选配 DVI 功能时, 无 OSD 按键;

● 安装尺寸图
一、模块式安装



二、前嵌式金属壳安装

