

LR104VDB-E 视频型工业液晶显示器

10.4 英寸 分辨率 1024×768 LED 背光 工作温度-20~70℃ 电压 DC 12V

[模块安装]



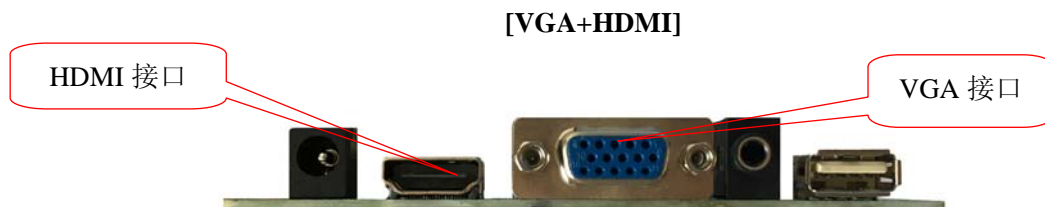
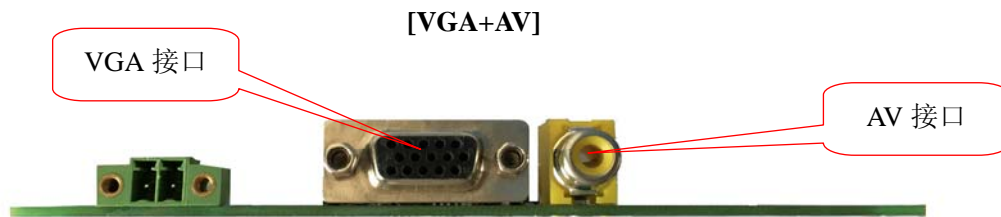
[金属壳嵌入安装]



日期	修订内容

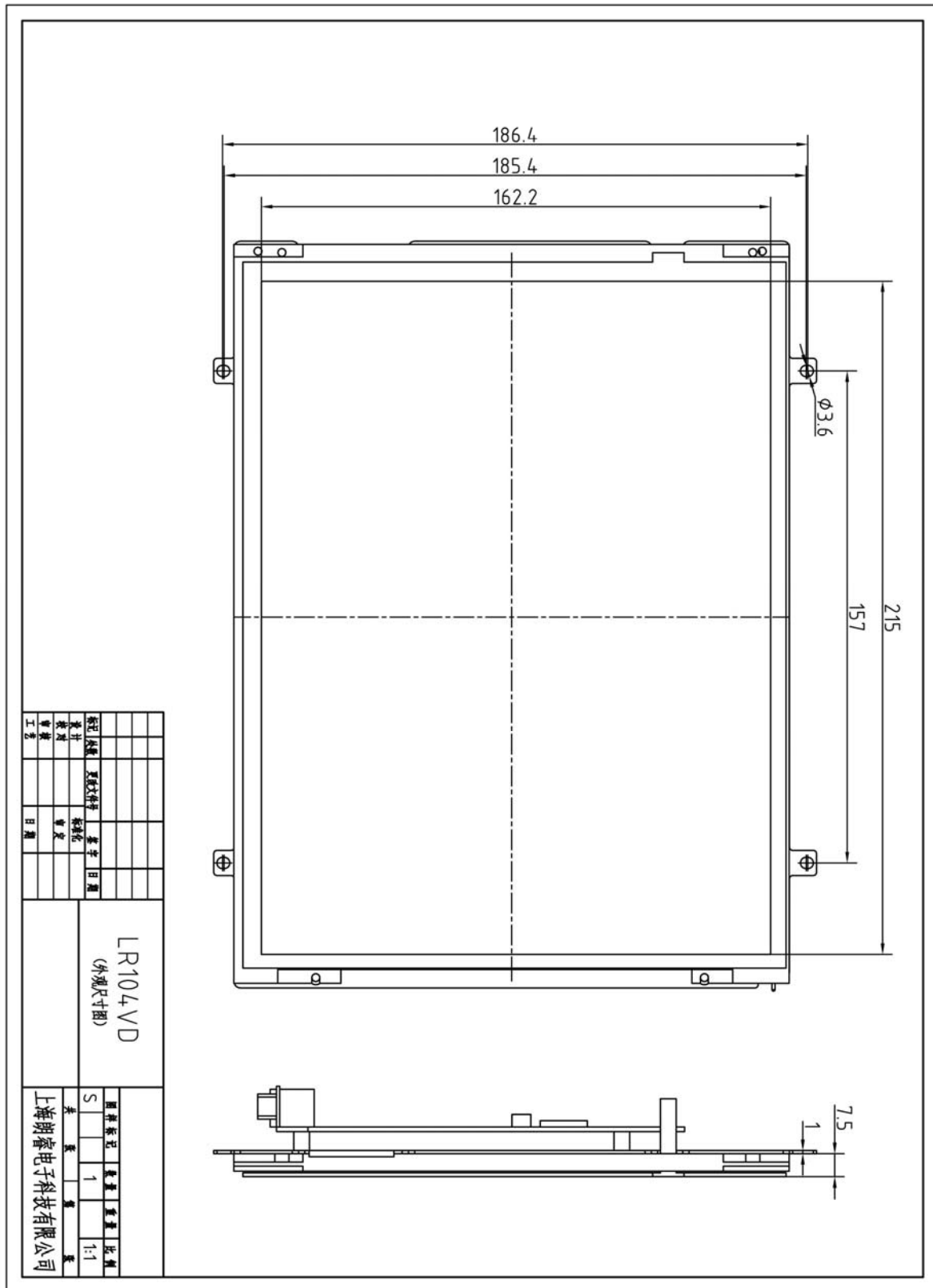
● 性能参数

产品型号	LR104VDB-E
视域对角线	10.4 英寸
LCD 屏类型	TFT LCD
分辨率	1024×768
视野角度	左 70 度, 右 70 度, 上 70 度, 下 70 度
工作电压	DC 12V
亮度	350cd/m ²
整机功率	典型值: 12V/400mA
工作温度	-20℃ ~ +70℃
保存温度	-30℃ ~ +80℃
选配器件	四线电阻触摸屏/电容触摸屏
安装方式	面罩模块或前嵌式外壳

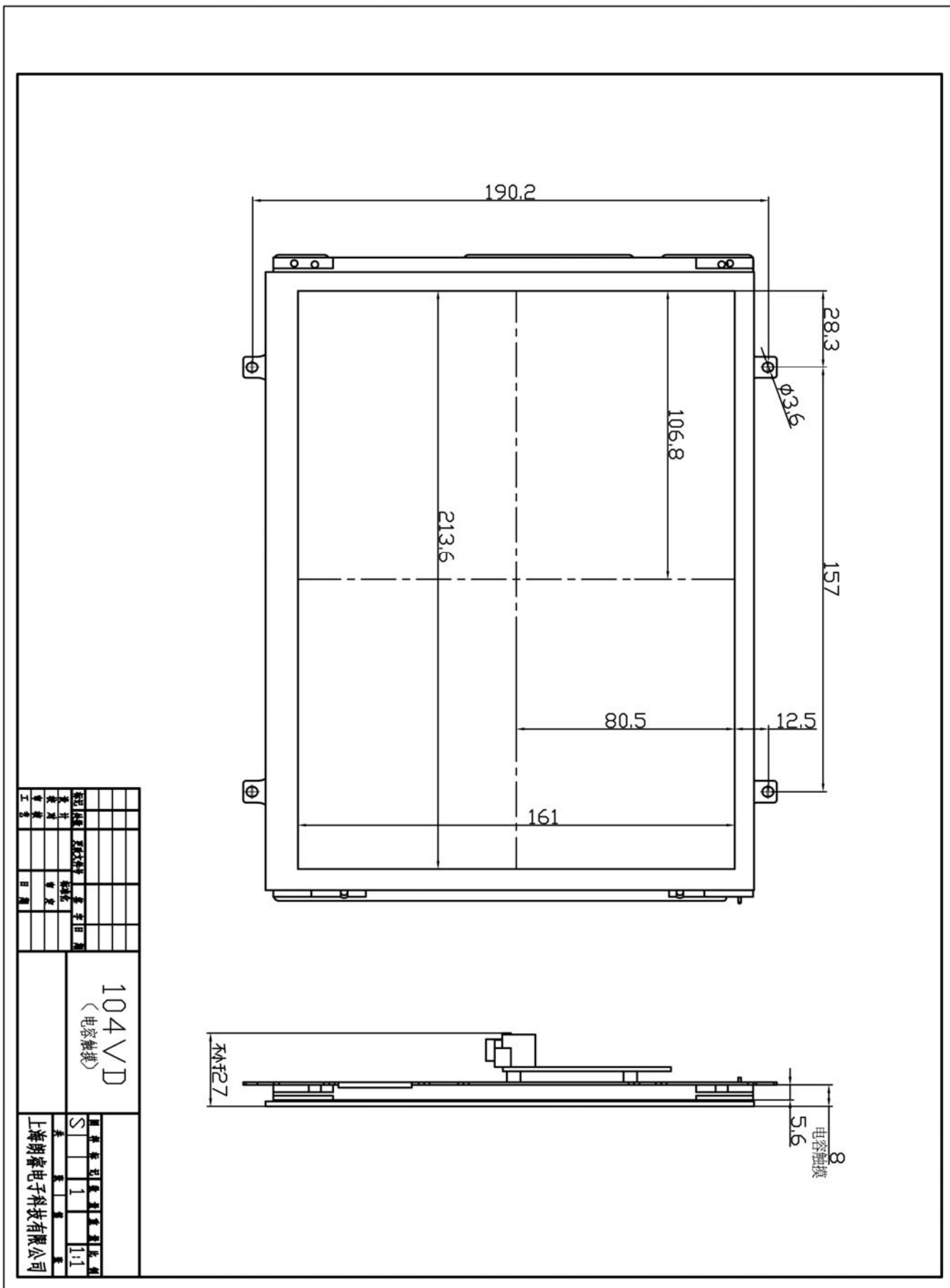


1. “☰” 菜单键，按下屏幕显示 OSD 菜单主界面，再次按下；选择/参数调节键；
 2. “▲” “▼”，调节所选参数，数值大小，系统自动记忆；
 3. “←” “VGA/AV” 功能切换键；
 4. “🔴” 电源指示灯，亮为上电正常；
 5. “🔌” 电源开关键，按该键循环切换“ON”和“OFF”，系统记忆最近一次开关状态。
- ◇ : 选配 DVI 功能时，无 OSD 按键；

● 安装尺寸图
一、模块式安装



(电阻触摸屏)



(电容触摸屏)

二、前嵌式金属壳安装

