

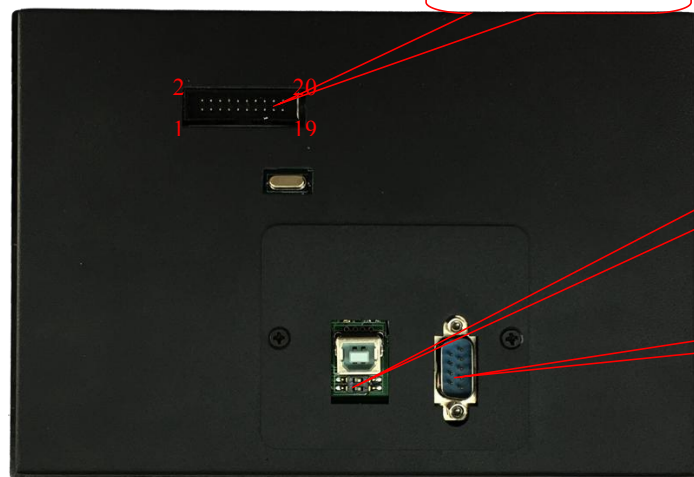
LR070AFB-C 系列智能型工业液晶显示器

7 英寸 分辨率 800×3 (RGB) ×480 LED 背光 工作温度-20~70℃ 电压 DC 12V

[金属拉丝壳嵌入安装]



CON1:用户接口



SW2 拨码开关

DB9 接口

[模块安装]



日期	-修订内容
2021.6	说明书更新

● 性能参数

产品型号	LR070AFB-C(标准型)
视域对角线	7 英寸
LCD 屏类型	TFT LCD
分辨率	800×3(RGB)×480
视野角度	左 70 度, 右 70 度, 上 50 度, 下 70 度
工作电压	DC 12V(金属壳)
亮度	300cd/m ²
整机功率	典型值: 12V/350mA
工作温度	-20℃ ~ +70℃
保存温度	-30℃ ~ +80℃
选配器件	四线电阻触摸屏
安装方式	前嵌式铝合金外壳或模块安装

	引脚号	信号名称	功能描述
CON1 用户接口定义	1, 2, 3	GND	公共地
	18, 19, 20	VCC	供电电源
	4	串口发	串口 2, RS232 电平
	5	串口收	串口 2, RS232 电平
	12	RS485A	RS485
	13	RS485B	RS485
	14	串口收	串口 1, RS232 电平 (默认)
	15	串口发	串口 1, RS232 电平 (默认)
	16	BLC	背光控制 (TTL), 高电平亮, 低电平灭; 如果采用指令控制时, 则该脚悬空
17	RES	TTL 电平手动复位脚, 低电平复位不用时悬空	

	引脚定义	信号名称	功能描述
KEY BOARD 接口定义	1-7	I/O	用于 3X4 的矩阵键盘用于 3X4 的矩阵键盘 (引脚 1-3 为行 (列) 线, 4-7 列 (行) 线)
	8	GND	地, 用于独立键盘

◇ 用于 3×4 矩阵键盘或 7 个独立键盘输入端

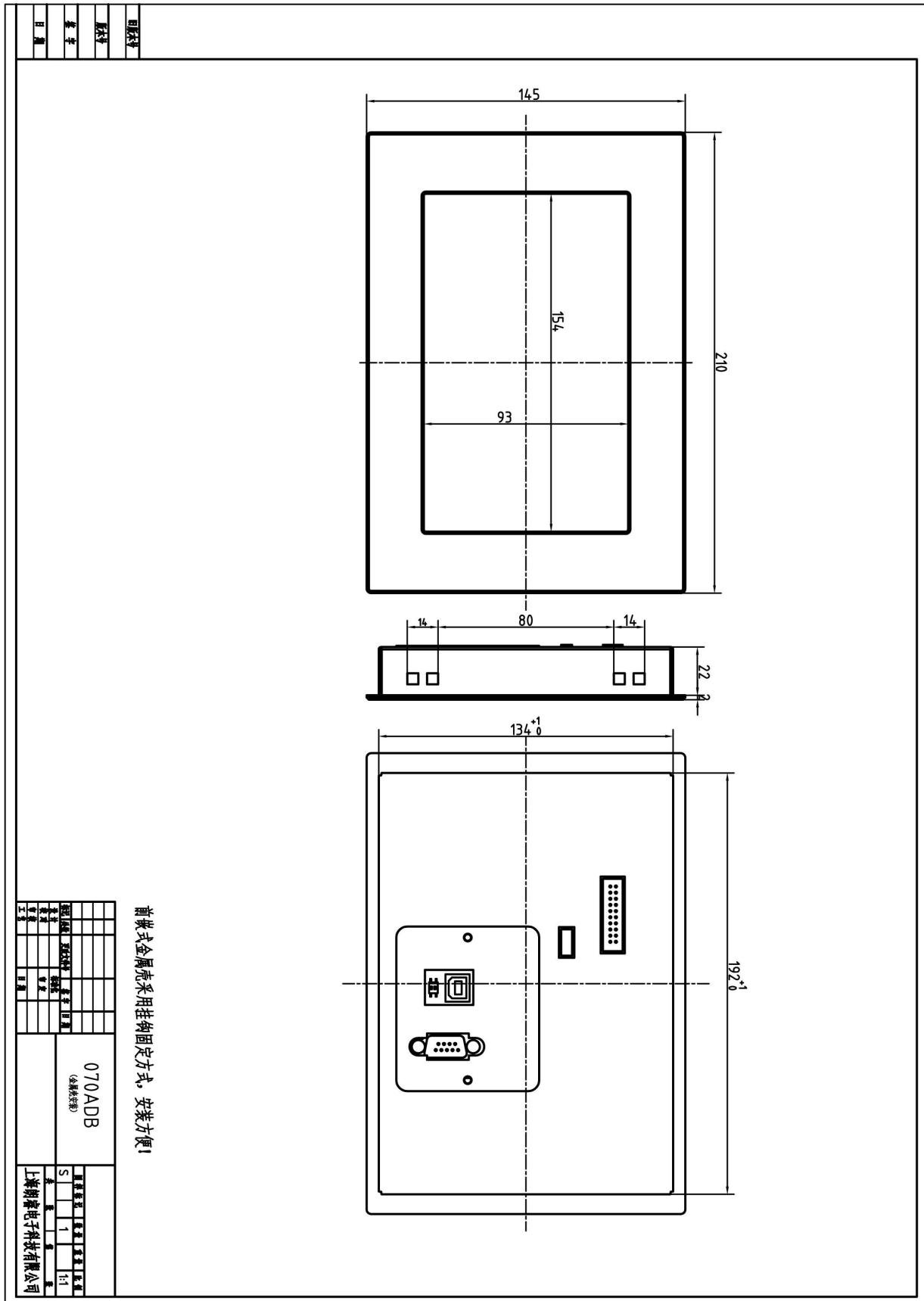
SD卡功能

用户可通过SD卡脱机状态更新MCU程序和画面。

模式切换 (SW2 拨码开关)	码位	OFF	ON
	SW2-1	正常工作状态 (默认)	重启后, 进入 CPU 程序更新模式
	SW2-2	备	备

DB9 接口定义 (选配)	引脚号	功能	解释
	1	LCD_TXD	控件信息或触摸屏坐标数据输出 (RS232电平)
	2	NC	保留
	3	LCD_RX	LCD 串行数据输入 (RS232 电平)
	4	+12V	供电正
	5	GND	地
	6	BLC	背光控制 (TTL 电平)
	7	NC	保留
	8	+12V	同 Pin4 连接到一块为增大电流能力
	9	GND	地, 同 5 连在一起

● 安装尺寸图
1. 金属壳



2. 模块安装

