

LR070AFT-C 系列智能型工业液晶显示器

7 英寸 分辨率 800×480 LED 背光 工作温度-20~70℃ 电压 DC 12V

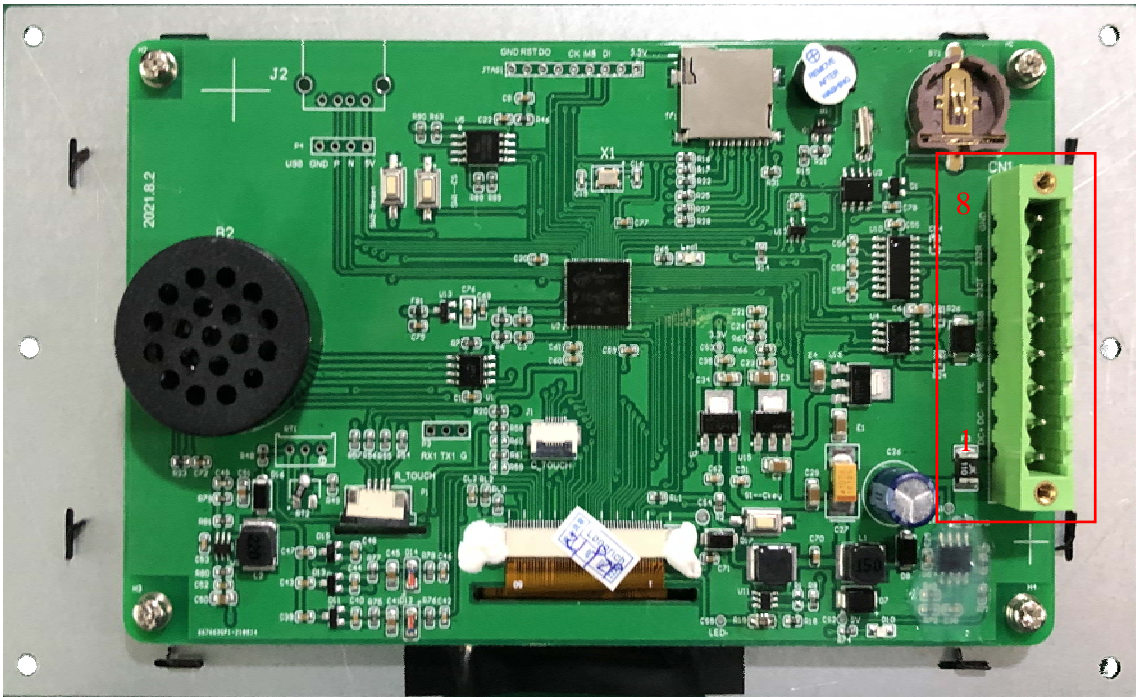


日期	-修订内容

● 性能参数

产品型号	LR070AFT-C(高亮)
视域对角线	7 英寸
LCD 屏类型	TFT LCD
分辨率	800×480
视野角度	全视角
工作电压	DC 12V
亮度	500cd/m <sup>2</sup>
整机功率	典型值: 12V/530mA
工作温度	-20℃ ~ +70℃
保存温度	-30℃ ~ +80℃
选配器件	四线电阻触摸屏/电容触摸屏
安装方式	模块安装

● 接口定义



	引脚号	信号名称	功能描述
用户接口定义	1	DC+	电源正
	2	DC-	电源负
	3	PE	地
	4	485A	RS485
	5	485B	RS485
	6	232T	232 串口发
	7	232R	232 串口收
	8	GND	通讯地

● SD卡功能

用户可通过SD卡脱机状态更新MCU程序和画面。

● 安装尺寸图

