

LR104AF 系列智能型工业液晶显示器

10.4 英寸 分辨率 1024×3(RGB)×768 LED 背光 宽电压 DC 12V/24V

[铁板模块安装]



[金属拉丝壳嵌入安装]



日期	修订内容
2021.6	说明书更新

**● 性能参数**

产品型号	LR104AFB-E(标准型)
视域对角线	10.4 英寸
LCD 屏类型	TFT LCD
分辨率	1024×3(RGB)×768
视野角度	左 70 度, 右 70 度, 上 70 度, 下 70 度
工作电压	DC12V/24V
亮度	350cd/m <sup>2</sup>
整机功率	典型值: 12V/350mA
工作温度	-20℃ ~ +70℃
保存温度	-30℃ ~ +80℃
选配器件	四线/五线电阻触摸屏
安装方式	面罩模块或前嵌式铝合金外壳

**COM (DB9 母座) 接口定义:**

引脚	信号名称	功能描述
2	RXD1	RS232 电平 串口 1
3	TXD1	RS232 电平 串口 1
4	TXD2	RS232 电平 串口 2
7	RXD2	RS232 电平 串口 2
5	GND	公共地
9	485-A	RS485 A
8	485-B	RS485 B

- ◇ 信号名称相同的引脚内部已连通;
- ◇ RS485 功能选配;

**模式切换 (SW1)**

SW1 拨码开关用于实现正常工作模式、安全修复模式 (bootloader) 间切换。

码位	OFF	ON
SW1-1	正常工作状态 (默认)	重启后, 进入“安全”模式
SW1-2	正常工作状态 (默认)	不用

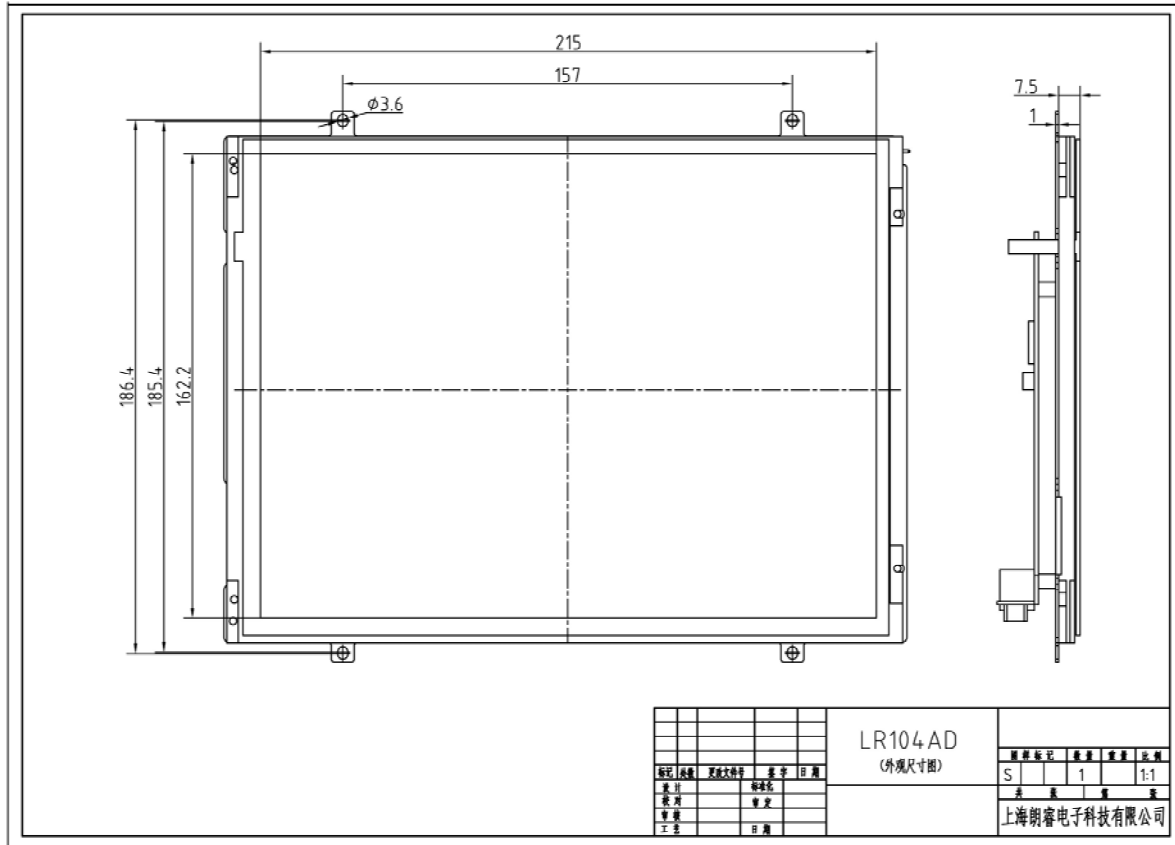
SW1-1 拨到“ON”时, 重启后, 进入“安全”模式, 可使用上位机软件更新 MCU 程序和画面工程, 更新操作完成后请拨回“OFF”方能正常显示。

### SD卡功能

用户可通过SD卡脱机状态更新MCU程序和画面。

### ● 安装尺寸图

#### 一、模块式安装



二、嵌入式金属壳安装

